

FEUERWEHR

SPIELPLATZ









HELPERTSEESTRASSE

# Spielplatz Helpertseestraße







## Erhaltung & Rückbau



### Erhaltung

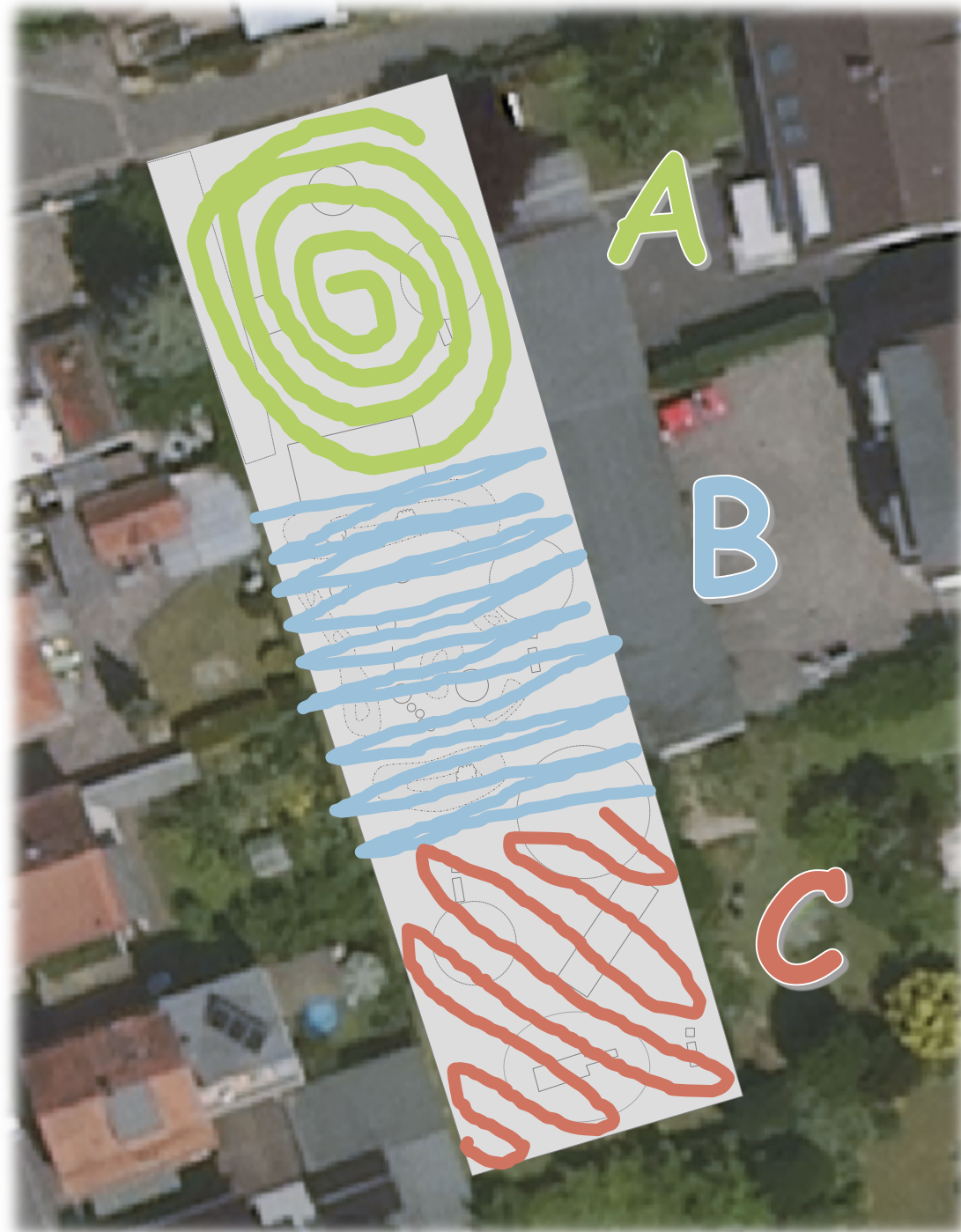
- Doppelschaukel 
- Kleinkindschaukel 
- Balanciermöglichkeiten 
- Trampolin 
- Tischtennis 
- 2 Bäume 
- Hecke & Sträucher  

### Rückbau/Fällungen

- Spielelefant & Federwippe  
- 2 Baumfällungen 
- Karussell (bereits abgebaut) 
- 4 Bänke & 4 Abfallbehälter  

# Konzeptidee „Feuerweherschule“

## Umgestaltung zum Feuerwehrspielplatz



### Feuerweherschule

- Nachwuchsförderung Kinderfeuerwehr „Lämmerspieler Löschteufel“
- Gliederung in 3 Bereiche **ABC**

**A** „RUND HERUM“ → Belastbarkeitstest

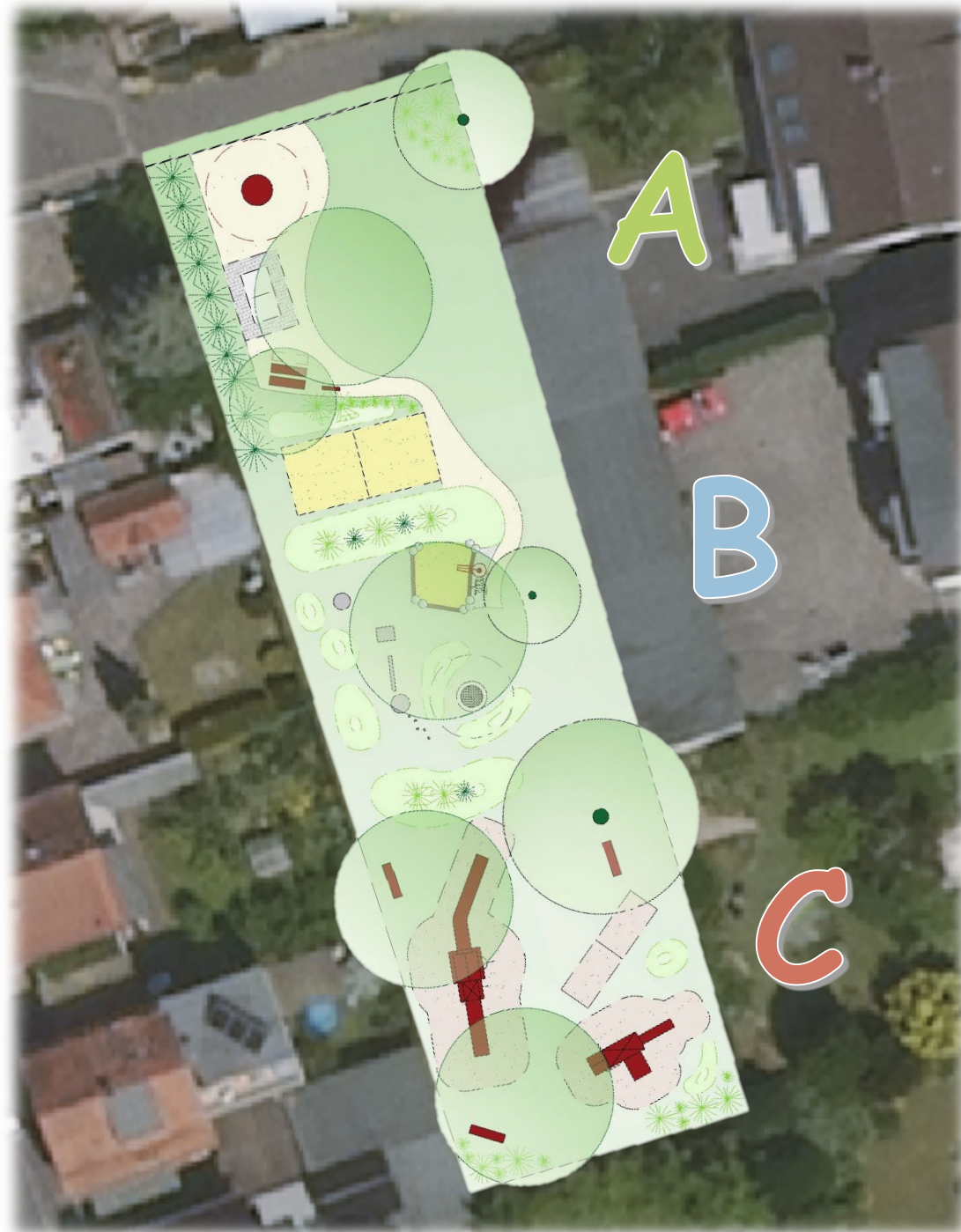
**B** „DRUNTER & DRÜBER“ → Fitnesstraining

**C** „HOCH HINAUS“ → Feuerwehrübung



# Entwurf „Spielplatz Feuerwehrschule“

## Umgestaltung zum Feuerwehrspielplatz



### Feuerweherschule

- Nachwuchsförderung Kinderfeuerwehr „Lämmerspieler Löschteufel“
- Gliederung in 3 Bereiche **ABC**

**A** „RUND HERUM“ → Belastbarkeitstest

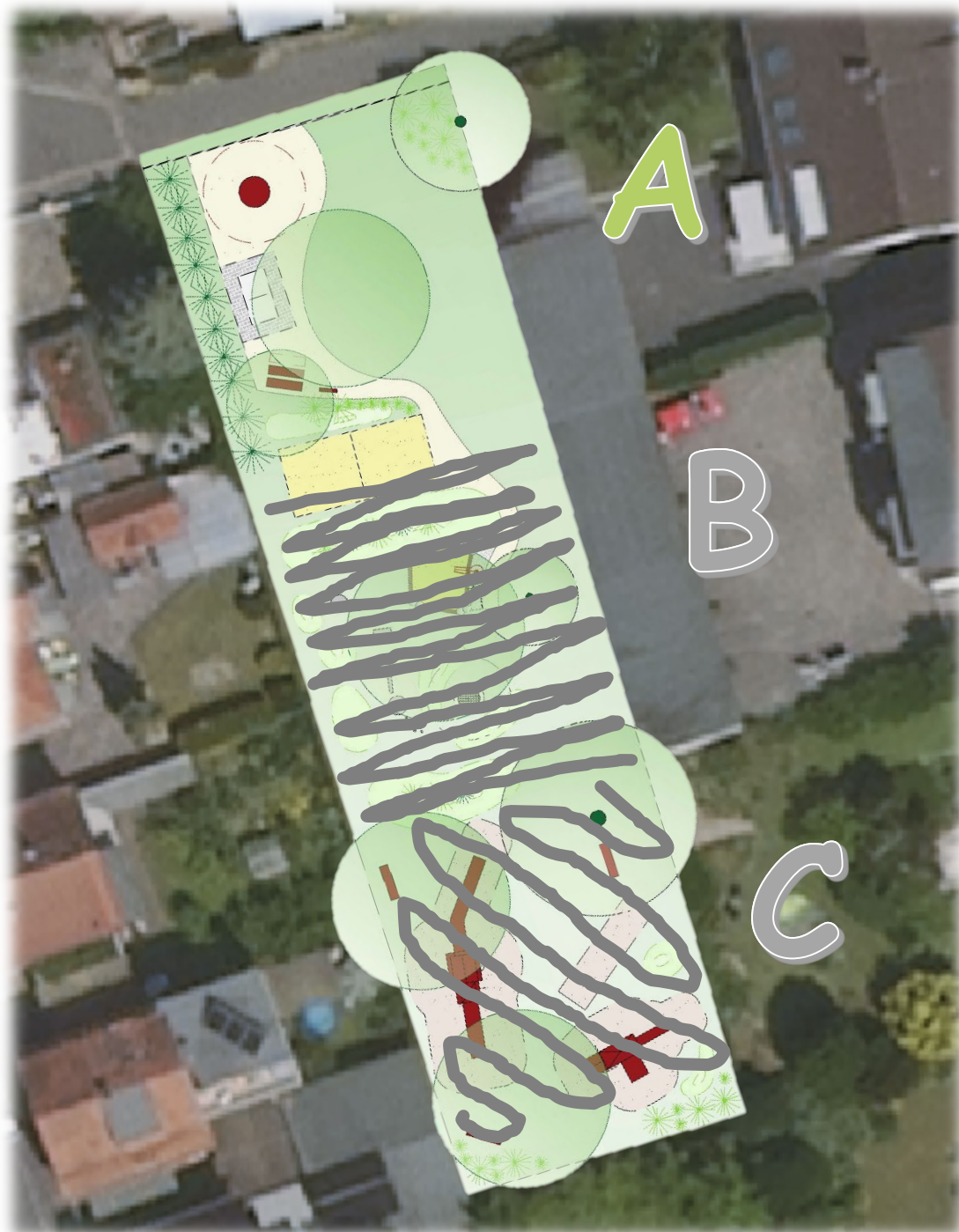
**B** „DRUNTER & DRÜBER“ → Fitnesstraining

**C** „HOCH HINAUS“ → Feuerwehrübung

# A

## Spielplatz „Feuerweherschule“ „RUND HERUM“

mühl  
heim  
am  
main



### Belastbarkeitstest

- Erneuerung Zaun/Tor (Pflegezufahrt)
- Befestigter Bereich
  - mit Rollstuhl/Kinderwagen befahrbar
- Familienkarussell
- Kommunikationstafel
- Tischtennis bleibt erhalten
- Doppelschaukel bleibt bestehen
- Naschhecke
- Sitzgruppe
- Baumpflanzung





# A „RUND HERUM“

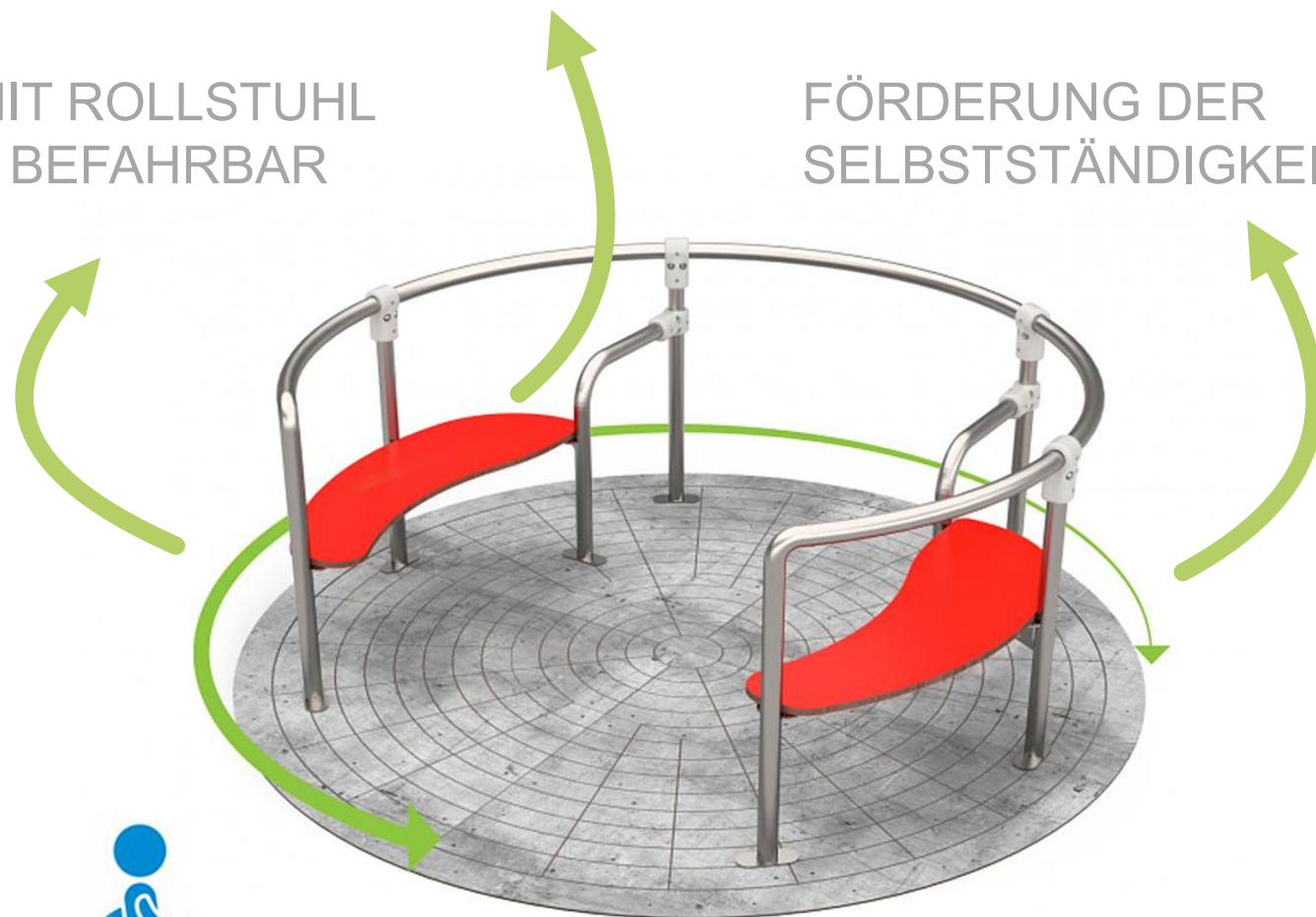
## Ausstattungsbeispiele

mühl  
heim  
am  
main

VON MEHREREN KINDERN  
GLEICHZEITIG NUTZBAR

MIT ROLLSTUHL  
BEFAHRBAR

FÖRDERUNG DER  
SELBSTSTÄNDIGKEIT



FAMILIENKARUSSELL



Sitzgruppe



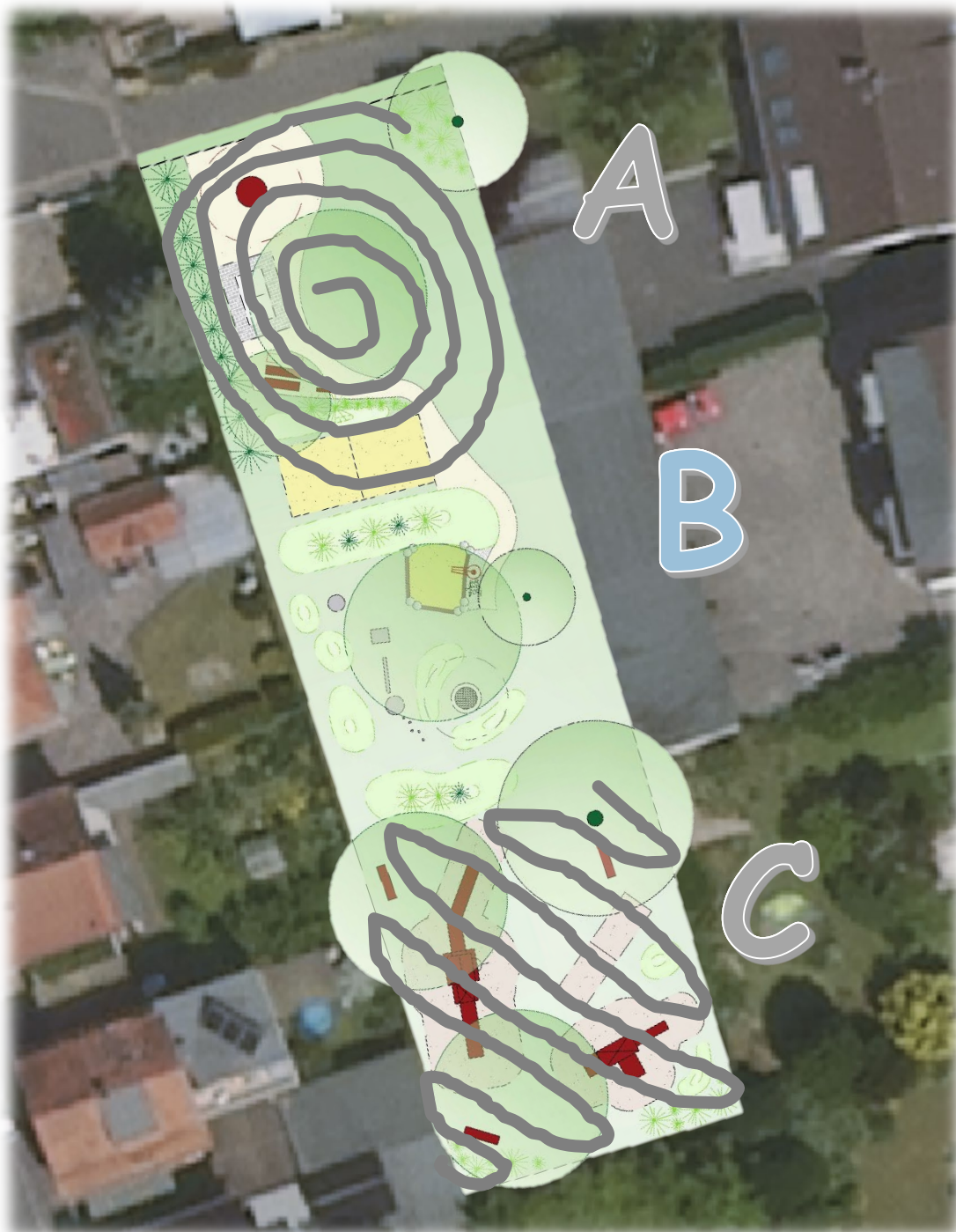
Kommunikationstafel



# B

## Spielplatz „Feuerweherschule“ „DRUNTER & DRÜBER“

mühl  
heim  
am  
main



### Fitnessstraining

- Parcours bleibt bestehen
  - Federwippe, Balancierbalken, Hüpfblume, Poller, Trampolin
- Graffiti-Projekt Jugendzentrum
  - Gestaltung der Garagenwand
- Sandspiel
  - Einfassung zum Sitzen und Balancieren
  - unterfahrbarer Sandspieltisch
  - Baumpflanzung

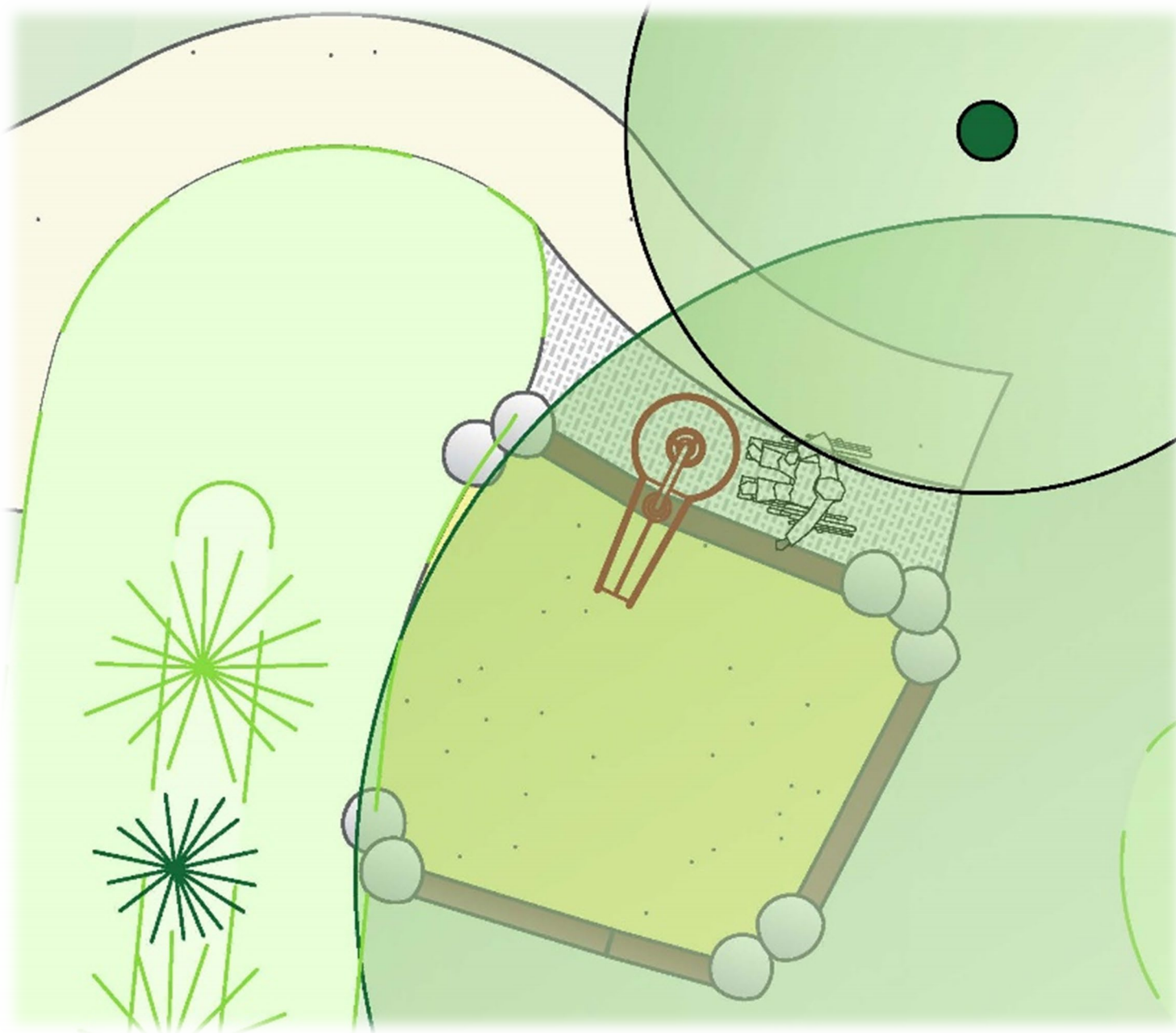




# B „DRUNTER UND DRÜBER“

## Ausstattungsbeispiel

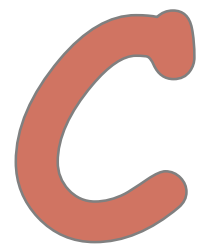
mühl  
heim  
am  
main



Sandspieltisch  
(unterfahrbar)

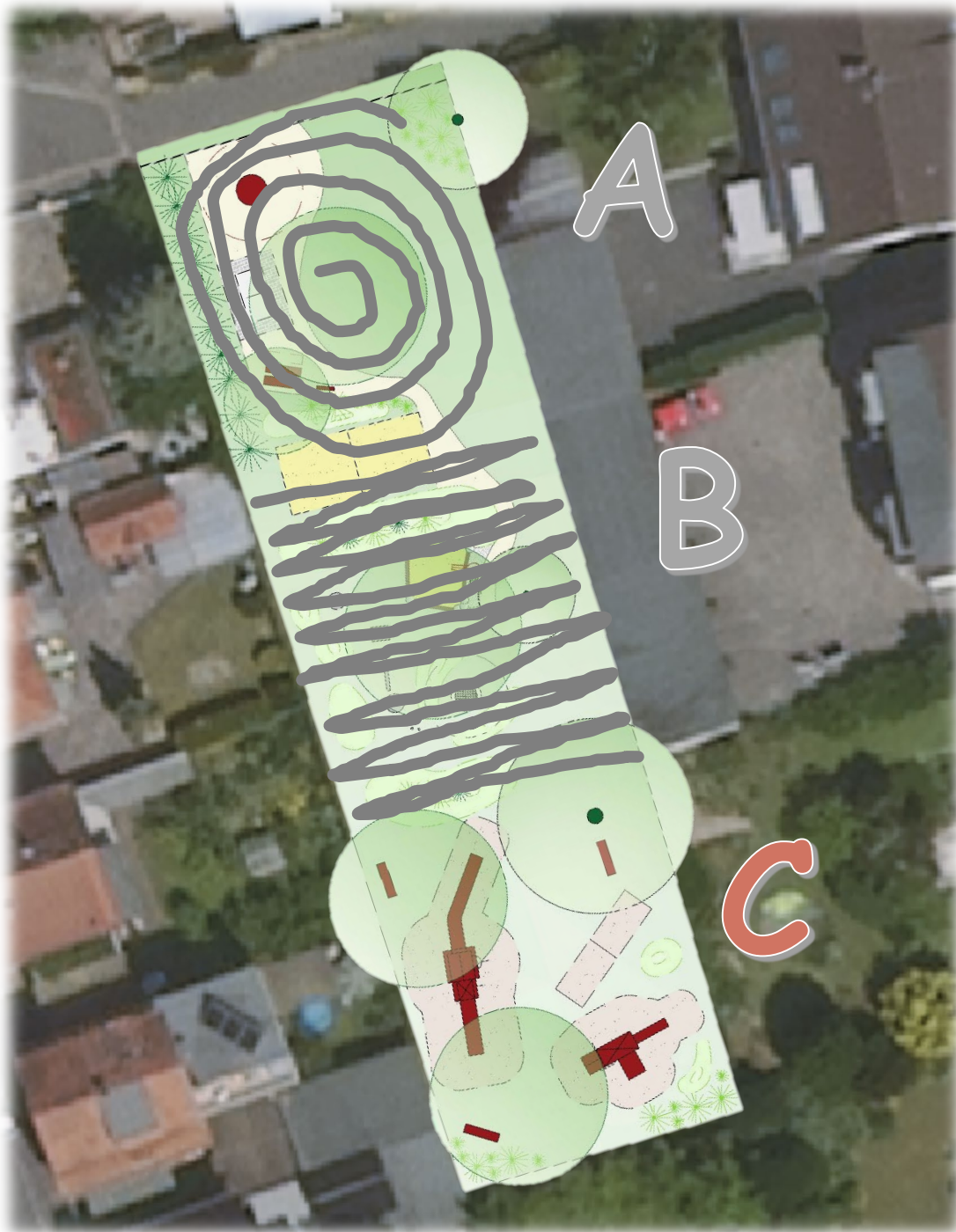






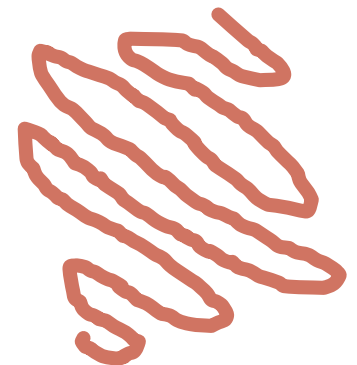
# Spielplatz „Feuerweherschule“ „HOCH HINAUS“

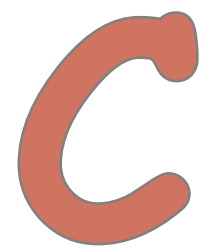
mühl  
heim  
am  
main



## Feuerwehrübung

- Spielanlage „Feuerweherschule“
  - Vielfältige Aufstiege und Übergänge
  - Unterschiedliche Höhen
  - Spiel auf mehreren Ebenen
  - Rollenspiel
  - Schriftzug „Lämmerspieler Löschteufel“
  - Spielwerte: z. B. Röhrenrutsche, Rutschstange, Elemente zum Hangeln/Klettern/Kriechen
- Kleines Löschfahrzeug
  - Niedrige Rutsche, einfach Aufstiege wie z.B. Rampe
- Kleinkindschaukel bleibt erhalten
- Baumpflanzung
- Sitzmöglichkeiten

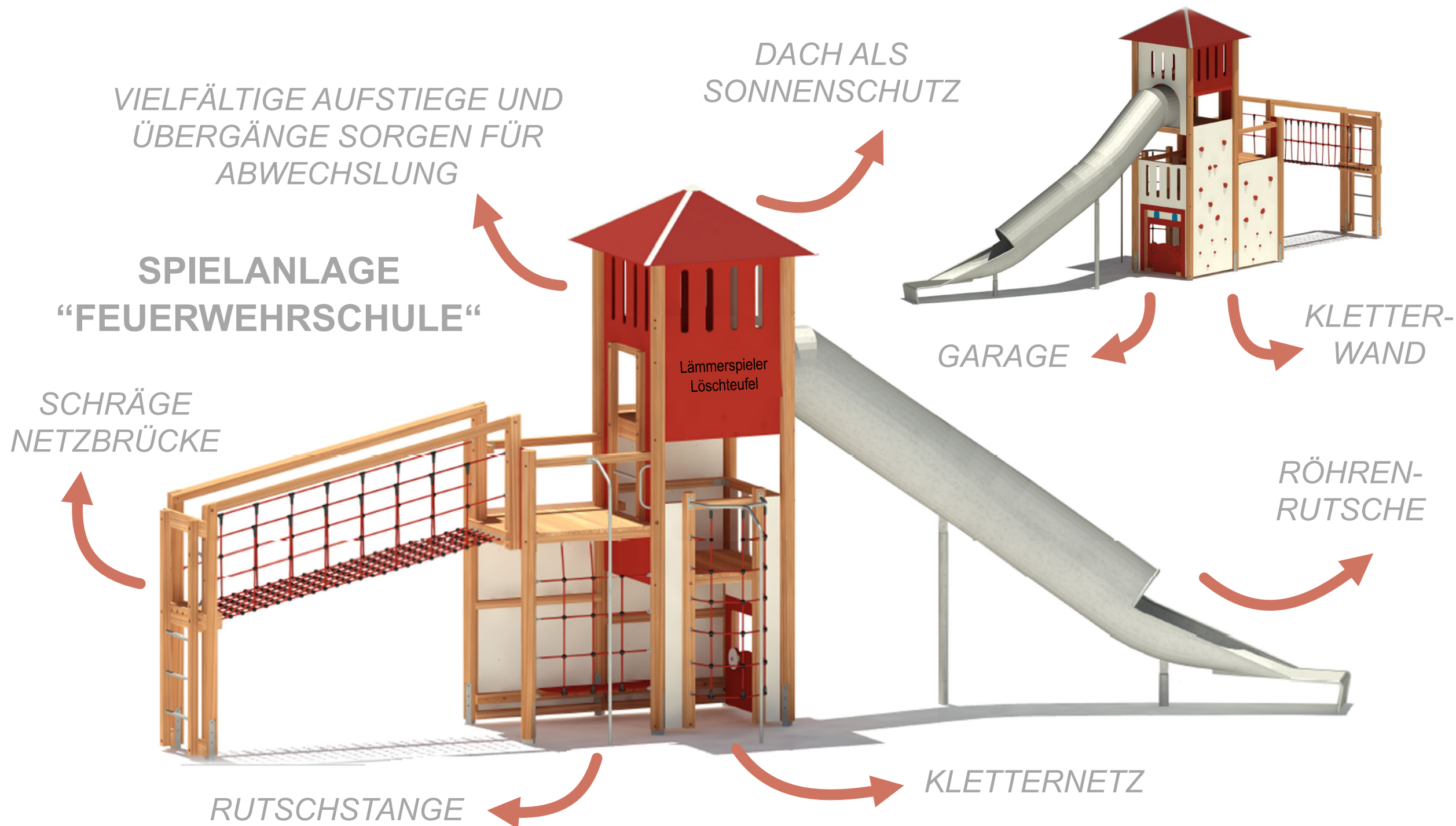




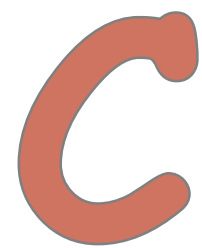
# „HOCH HINAUS“ Ausstattungsbeispiel



mühl  
heim  
am  
main







# „HOCH HINAUS“ Ausstattungsbeispiele



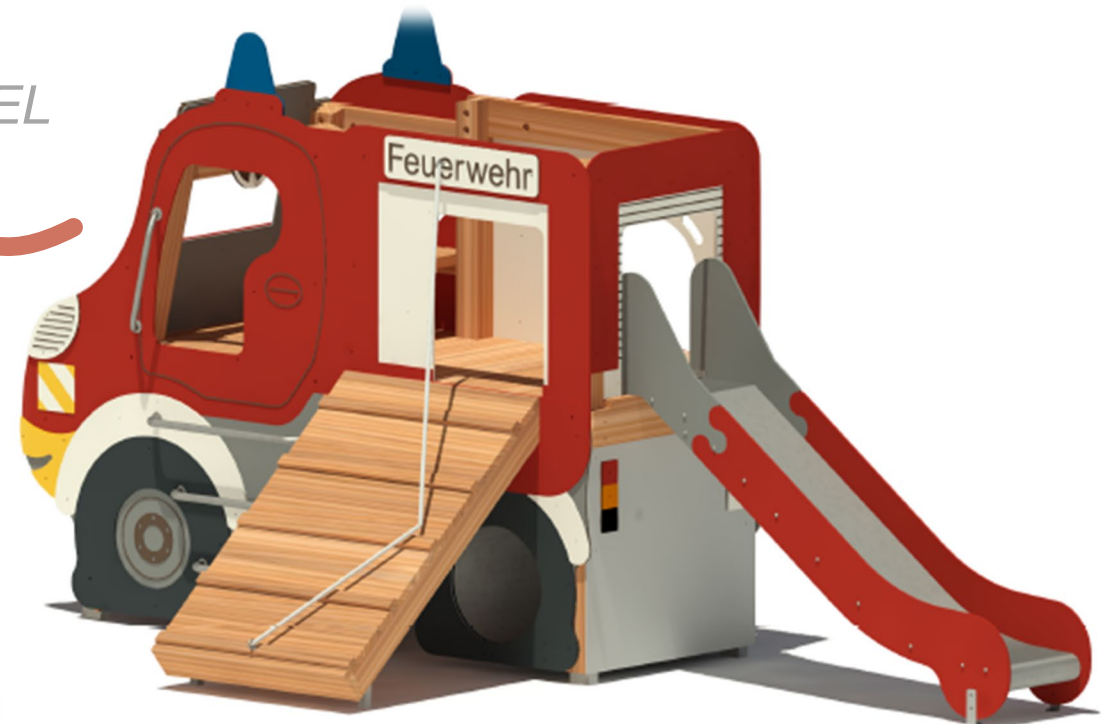
mühl  
heim  
am  
main

KLETTERWAND,  
RUTSCHSTANGE,  
KRIECHRÖHRE

ROLLENSPIEL

„KLEINES LÖSCHFAHRZEUG“

NIEDRIGE  
RUTSCHE



SCHRÄGE RAMPE  
MIT HALTESEIL

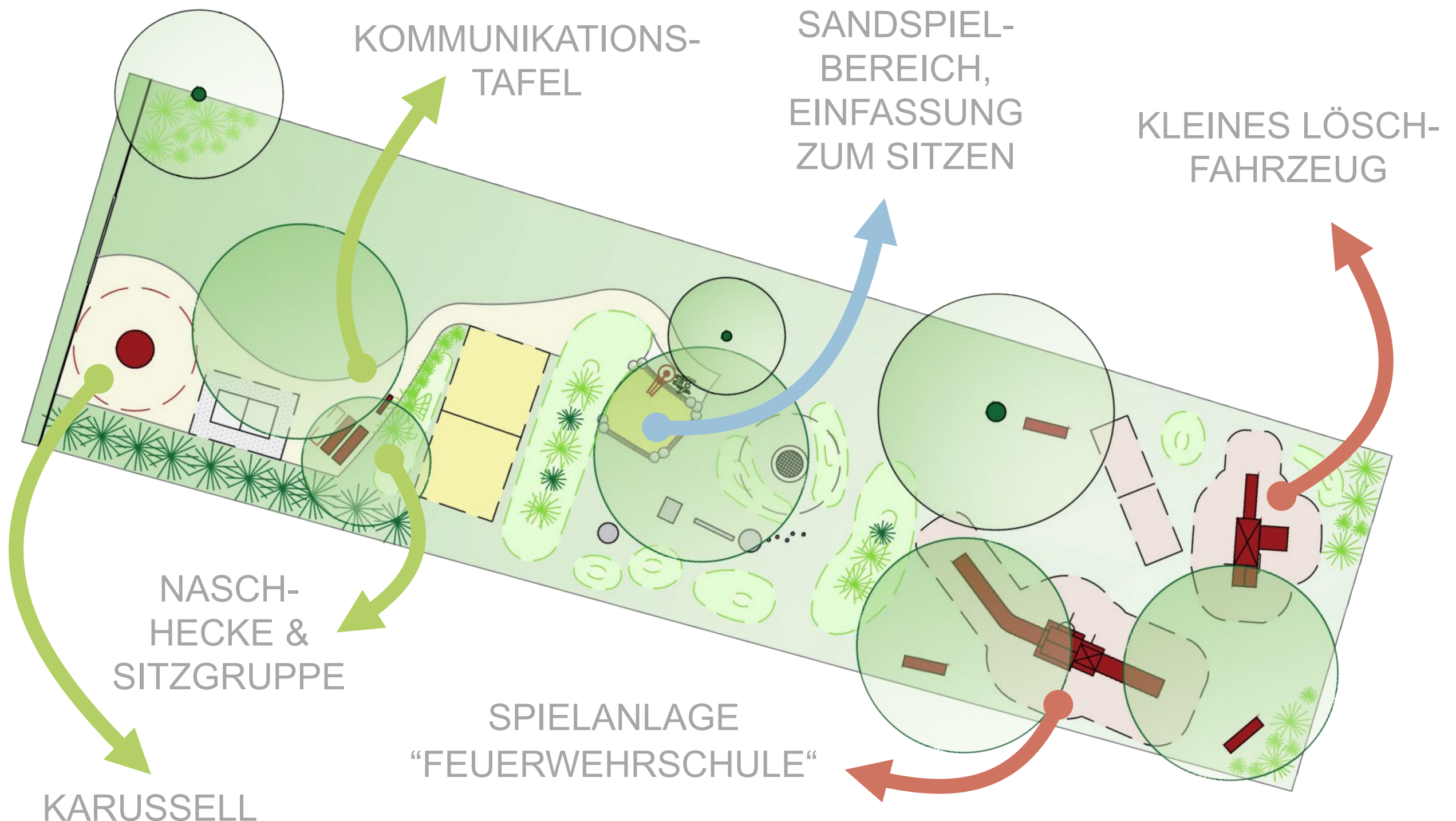


GERINGE FALLHÖHEN  
SORGEN FÜR  
SICHERHEIT AUCH BEI  
DEN KLEINSTEN

# Entwurf „Spielplatz Feuerwehrschule“

## NEUE SPIELWERTE

mühl  
heim  
am  
main





mühl  
heim  
am  
main

Vielen Dank